

# Orona 3G 2020

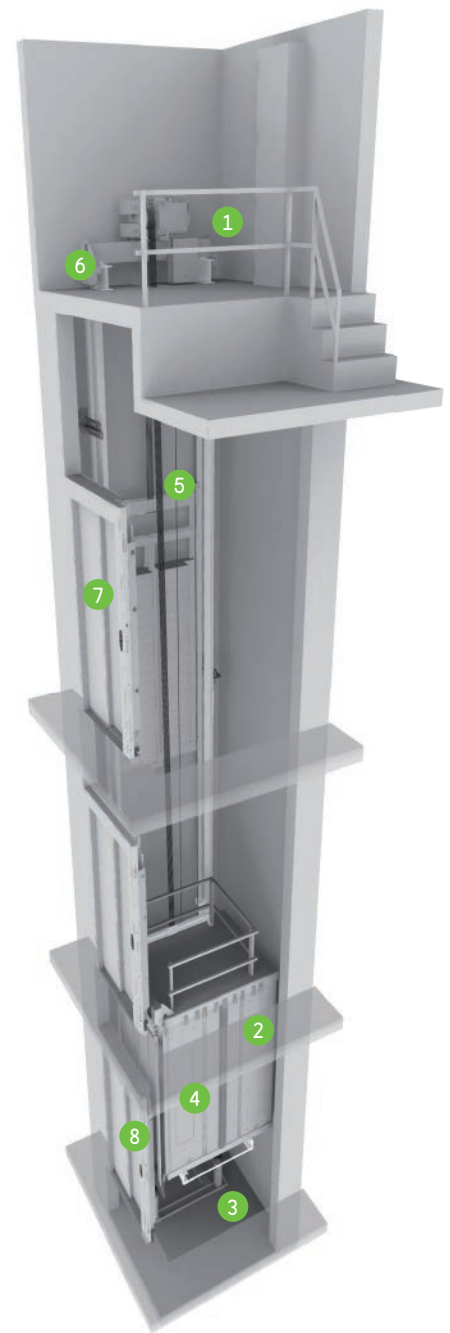
## Solution compétitive pour bâtiments publics à trafic modéré

Solution électrique gearless avec local machinerie haute.

### Caractéristiques générales

Charge	320 - 450 - 630 kg / 320 - 450 kg (monophasée)
Capacité	4 - 6 - 8 personnes / 4 - 6 personnes (monophasée)
Vitesse	1 m/s / 0,6 m/s (monophasée)
Course maximale	40 m / 25 m (monophasée)
Nombre maximal d'arrêts	16 arrêts
Accès	1 accès / 2 accès 180° / 2 accès 90°
Système de traction	Électrique régulé (180 démarrages / heure)
Manceuvre	Système de manœuvre ARCA III, multiprocesseur faible consommation
Types de porte	Automatiques à ouverture latérale / Automatiques à ouverture centrale
Passage libre porte	700 / 800 / 900 mm
Hauteur de porte	2 000 / 2 100 mm
Dimensions de cabine	Dimensions de cabine standards
Hauteur intérieure de cabine	2 100 / 2 200 mm
Alimentation	Triphasée / Monophasée
Esthétiques disponibles	Orona 3G Public Packs Reference / Orona 3G Public Packs Selection / Orona 3G Public Plus

Standard En option



#### 1 LOCAL MACHINERIE

Configuration conventionnelle. L'existence d'un espace dédié à la machine simplifie les interventions d'entretien de l'ascenseur.



#### 2 GROUPE ÉTRIER-CABINE OPTIMISÉ

Il permet de gagner de la place et de réduire le poids, apportant ainsi sécurité, ergonomie et rapidité de montage.



#### 3 PASSAGE SOUS LA GAINÉ

Adaptable aux immeubles où le passage des personnes sous la cuvette est nécessaire (en option).



#### 4 SYSTÈME DE TÉLÉALARME

Entre la cabine et le Centre d'Assistance 24 h/24, conformément à la norme EN 81-28.



#### 5 ÉLÉMENTS DE TRACTION

Ils remplacent les câbles en acier traditionnels. Plus légers, plus souples et d'une plus grande longévité, ils permettent l'utilisation d'un treuil plus compact, avec un moteur énergétiquement plus efficace et écologique.



#### 6 ENTRAÎNEMENT

Treuil électrique à variation de fréquence, compact, silencieux, sans réducteur, à efficacité énergétique élevée avec moteur à aimants permanents.



#### 7 PORTES

Avec leur moteur compact à aimants permanents, elles assurent des mouvements d'ouverture et de fermeture rapides, précis et silencieux, élevant le niveau standard actuel de performance, avec ouverture anticipée et/ou barrière de cellules. La porte Solid est disponible en option pour répondre à des besoins de trafic plus intense.



#### 8 SYSTÈME AUTOMATIQUE D'ÉVACUATION

Avec contrôle de l'ascenseur aux étages pour permettre une évacuation rapide, sécurisée et efficace. En option, le système d'évacuation peut être automatique, au moyen de batteries en cas de coupure du courant.



## Dimensions standards\*

Charge/capacité		Cabine			Gaine <sup>0</sup>							
Personnes	Q Charge	AC Largeur	FC Profondeur	PL Passage libre	Accès		Portes TT ouverture latérale		Portes CC ouverture centrale		HF Cuvette	HUP Hauteur sous dalle
					Accessibilité	Nombre d'accès	AH <sup>1</sup> Largeur	FH <sup>2</sup> Profondeur	AH Largeur	FH <sup>3</sup> Profondeur		
4	320 kg	825	1 100	700		1	1 325	1 350	1 600	1 300	1 000 (850) <sup>4</sup>	3 400
						2 x 180 <sup>0</sup>		1 500		1 400		
						2 x 90 <sup>0</sup>		1 450		1 350		
6	450 kg	1 000	1 250	800	♿	1	1 500	1 500	1 800	1 450	3 400 (3 000) <sup>5</sup>	
						2 x 180 <sup>0</sup>		1 650		1 550		
						2 x 90 <sup>0</sup>		1 625		1 500		
8	630 kg	1 100	1 400	900	♿	1	1 600	1 650	2 000	1 600	3 400 (3 000) <sup>5</sup>	
						2 x 180 <sup>0</sup>		1 800		1 700		
						2 x 90 <sup>0</sup>		1 725		1 650		
		1 200	1 250	900	♿	1	1 700	1 500	2 000	1 450	3 400	
						2 x 180 <sup>0</sup>		1 650		1 550		
						2 x 90 <sup>0</sup>		1 825		1 575		

0 Gaine sans faux aplomb

1 Passage des personnes sous la gaine (Contrepoids parachuté) ajouter 50 mm à AH

2 R=60 mm, profondeur gaine avec portes TT télescopiques à 2 vantaux appuyés de 60 mm sur le palier

3 R=40 mm, profondeur gaine avec portes CC centrales à 2 vantaux appuyés de 40 mm sur le palier

4 HF réduite en option 850 mm

5 HUP minimum pour hauteur intérieure cabine (HC) de 2 100 mm  
HUP réduite en option entre 6 et 8 personnes

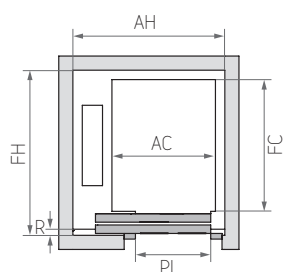
\* Informations non contractuelles soumises aux conditions de la gaine

TT - Porte télescopique à 2 vantaux

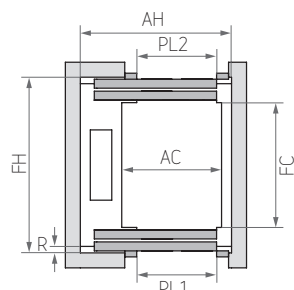
CC - Porte centrale à 2 vantaux

## Configuration\*

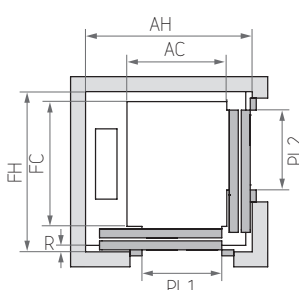
1 ACCÈS



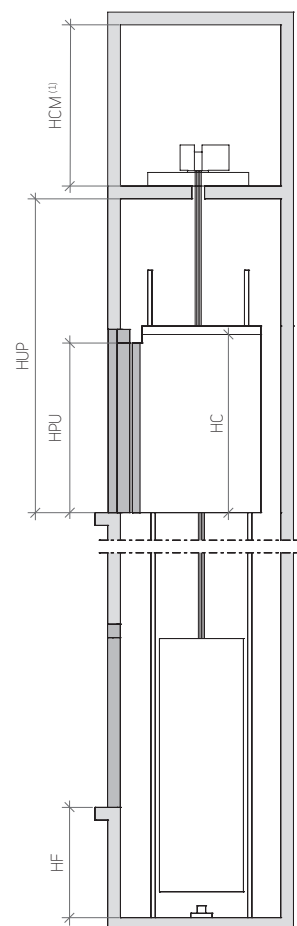
2 ACCÈS 180°



2 ACCÈS 90°



COUPE VERTICALE



\* Remarque : les schémas sont fournis à titre indicatif.

(1) HCM - minimum 2 000 mm